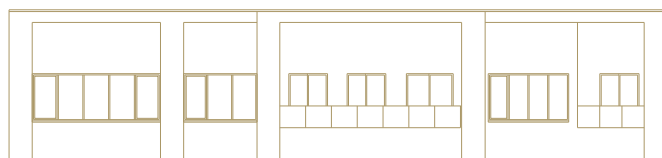


特  
別  
な  
贅  
。 | 叶  
え  
ら  
れ  
る | 四  
郎  
だ  
け  
が



## 最上階住戸限定プレミアム仕様

the 13th FLOOR [ Limited ] PREMIUM SPECIFICATIONS



## Kitchen [キッチン]



### ペニンシュラ・アイランドキッチン

四方をオープンにして、どこからでも出入りできる開放感あるキッチンに。二人で調理しても動線が重なりにくく、作業もスムーズなので、みんなでキッチンを囲んで楽しくコミュニケーションと料理を楽しめます。

モデルルームVR写真



参考写真

### オイルガード



参考写真

### ホーロー整流板付 センターマントルフード



### フィオレストーンワークトップ

キッチン天板には、天然水晶の美しい質感と耐久性・耐熱性・メンテナンス性を併せ持つ、人造石のフィオレストーンカウンターを採用しました。水晶ならではの美観と抜群の清潔性を併せ持つ素材として、人気のワークトップです。



### 浄水器一体型タッチレス水栓

家事の動作を妨げないように、手元で水形が切り替えられるダイヤル式を採用。また、スパウトの側面にセンサーがあるので、手をかざした時に水や洗剤が垂れにくく、水栓を拭く手間が省け、いつも綺麗に保てます。



### キッチン床暖房

キッチンに床暖房を取り入れることで、底冷えしやすい冬のキッチンでも寒さを感じることなく料理や家事が行えます。また、エアコンなど暖房器具と比べて床暖房は床下から空気を暖めるので、空気の乾燥を防げる効果もあり、快適に家事ができます。

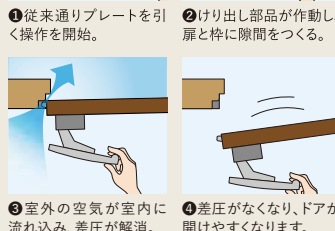
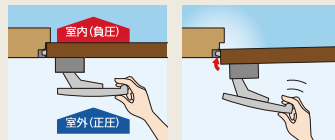
## Entrance Door [玄関ドア]

## Washroom [洗面室]

洗練された空間を演出する豊かな素材感。



参考写真



概念図

### 袖パネル付き玄関ドア 開力軽減プッシュプル錠プレートタイプ

玄関ドアは、防犯配慮部品の標準装備をはじめ、耐震、指はさみ防止仕様や、すぐれた断熱性能・遮音性能、さらに家族の誰もが快適に開閉できる操作性のある仕様に。また、室内外の差圧により玄関ドアが重たくなる現象が発生した場合でもつかみやすく、扉を開ける力をできるだけ軽減可能な「開力軽減プッシュプル錠プレートタイプ」の錠前とした、安心・安全・快適な住環境をつくる信頼性の高いスペックです。



参考写真

### フィオレストーンワークトップ

天板には、天然水晶の美しい質感と耐久性・清潔性・メンテナンス性を併せ持つ、人造石のフィオレストーンワークトップを採用。水晶ならではの美観で、いつまでも美しく保ちます。



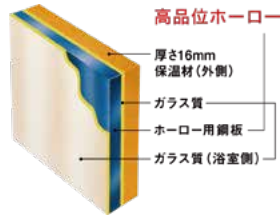
参考写真

### アンダーカウンター式洗面器

カウンター天板面より下に洗面器をセットしている方式を採用。洗面ボウルとカウンターに段差がなく、スタイリッシュで洗顔時などの水の飛び散りも抑え、お手入れの楽さも魅力です。



参考写真



概念図



■浴室パネル

壁にも厚い保温材。室内のあたたかさが続きます。

■天井

天井もしっかり断熱。室外の冷気をシャットアウト。

参考写真



参考写真

■ワイドミラー

ワイドミラーの奥行きを感じさせる視覚効果により、浴室内が広々とした印象になります。また、浴槽に浸かりながらフェイスケアなどをする場合にも便利です。



参考写真

■1620サイズ

全タイプに1620サイズ(約1.25坪)のゆとりがある広々サイズのシステムバスを採用しています。のんびりとゆったりと疲れを流す、癒しの場所として柔らかな時間を演出します。



参考写真

■ダウンライト

バスルーム全体を明るく照らすLEDライトを採用したダウンライトを設置。隅々まで明るく清潔、あたたかくてゆとりがある空間を演出します。



参考写真

■4面アクセントホーローパネル浴室

四方をホーローパネルで囲んだ浴室は、入浴後にシャワーとスポンジで洗い流すだけでOK。いつまでも変わらない清潔感とぬくもりをキープして結露も防いでくれるので、快適に入浴が可能です。



参考写真

■浴室ドア

※ガラスは透明です。



参考写真

■シャワーフックスライドバー(手すりタイプ)



参考写真

■安心ハンドバー



参考写真

■風呂椅子フック



参考写真

■高断熱浴槽

Toilet [トイレ]

■ウォシュレット一体型タンクレス便器

お手入れや掃除のしやすさはもちろん、快適性や機能性、節水性能にもこだわったウォシュレット一体型のタンクレストイレを採用。曲線を基調としたやわらかなフォルムとコンパクトなボディが、空間にやさしく収まります。



参考写真

■クリーン便座つき目ナシ・クリーンノズル



クリーン樹脂を使った便座は、つき目がなく、隙間が生まれずにお掃除がラクに。また、ウォシュレットのノズルにも防汚効果の高いクリーン樹脂を採用しています。

■フチなし形状



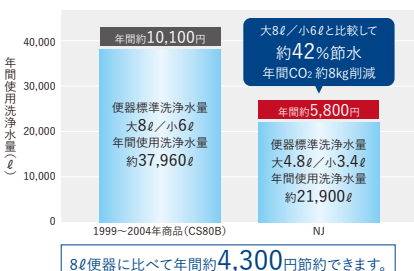
フチの“返し”をなくすることで汚れの死角がなくなり、便器のフチを握るようにサッと拭くだけで、お掃除がラク。

■トルネード洗浄



渦を巻く水流が汚物の付着しやすい便器後方に勢よく当たるので少ない水で効率よく汚れをしっかりと洗い流します。

すべて参考写真



※試算条件(2023年12月現在): 家族4人(男性2人、女性2人)大1回/人・日、小3回/人・日で水道代256円/m(一社)日本バルブ工業会より  
 ※水道料金は税込価格です。「(省エネ・防犯住宅推進アプローチック)より」消費税は10%で試算しています。



参考写真

■手洗いカウンター

手洗いボウルやハンドル式水栓、二連紙巻器がセットされたカウンターを設置しています。



参考写真

■セフィオンテクト陶器ボウル



参考写真

■ハンドル式水栓



参考写真

■二連ペーパーホルダー

※ペニンシュラ・アイランドキッチンの写真は「ワザック函館・五稜郭行啓通り」のモデルルームVRから画像の一部切り取ったもので、実際の販売住戸とは異なる場合があります。※掲載の写真はマンションギャラリー内モデルルームを2023年12月に撮影したもの、当社施工例は「ワザック」シリーズのモデルルームを2015年7月~2022年5月に撮影したもの、その他の写真・イラストはメーカー提供の参考写真、またはイメージで、使用している建具などは実際の販売住戸とは異なる場合があります。また、家具・調度品、その他設計変更仕様・オプションは分譲価格に含まれません。詳しくは販売係員にお尋ねください。





Aタイプ12階相当から西方面の眺望

## Living-Dining [リビング・ダイニング]



天井高  
最大約3.1m

### 最大約3.1mの天井高

13Fのプレミアムフロアのリビング・ダイニングの天井高は約3.1m。天井高の伸びやかさが空間的なゆとりを生む、開放的な設計に。ワイドなサッシとともに住空間に奥行きと広さを演出してくれます。

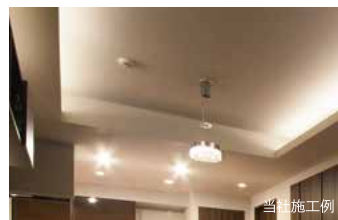
モデルルームVR写真



当社施工例

### 折上天井

天井の中央部分を周囲より一段高くとした折上天井を採用。リビング・ダイニング全体にこれまでにない開放感を創出し、全体に奥行きが生まれて、空間によりいっそうの上質感を持たせます。



当社施工例

### 間接照明

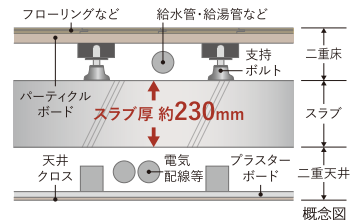
折上天井により採用した間接照明は天井を高く見せるだけでなく、目に直接入らない優しい柔らかな光がリラックスできる住まい空間を演出します。邸宅と呼ぶに相応しい安らぎの時間を紡ぎます。



参考写真

### 床タイル

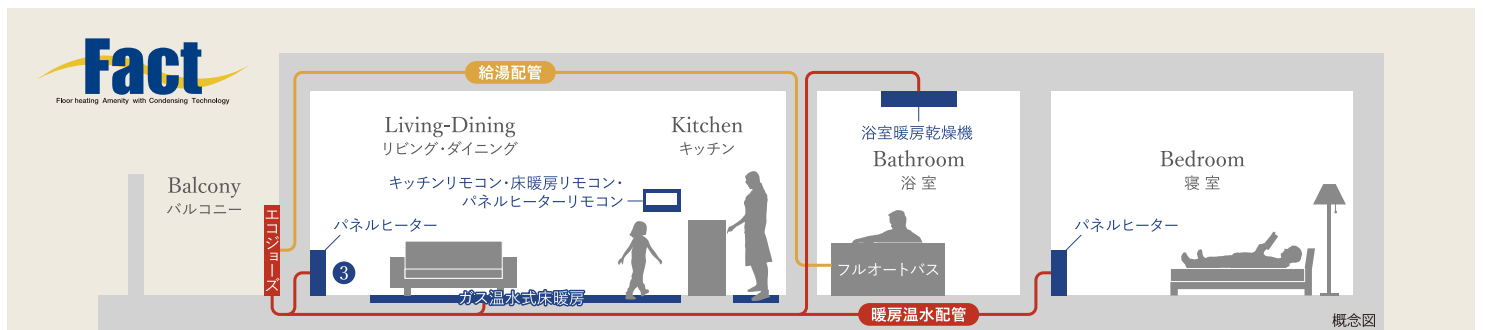
玄関や廊下、洗面化粧室・トイレなどの水廻りの床は風合い豊かで高品質な石目調磁器質タイル貼りを採用しました。高級感あふれる住空間を演出し、住まいとしての風格を高めてくれます。



概念図

### 二重天井・二重床

各住戸間のスラブ厚は約230mm(一部約210mm)とし、その上に軽量衝撃音軽減性能に優れた置床を施してフローリング仕上げに。また、上階のスラブとの間はメンテナンスがしやすい二重天井を採用しています。



概念図

## セントラルヒーティングシステム

北海道ガスのマンション用天然ガスセントラルヒーティングシステム「Fact」を導入。エコジョーズで作った温水を各部屋の暖房端末に送り込み、室内と家全体を効率よく暖める仕組みです。パネルヒーターは、ふく射熱で家全体の温度をムラなく暖めます。また、気流を発生させないため、乾燥やアレルギー対策に、火を使わないため、火災や火傷のリスクが軽減されるなど、お子さまや高齢者にも安心です。

すべて参考写真



エコジョーズ

キッチンリモコン

浴室暖房乾燥機

パネルヒーター (リビング・ダイニング、寝室)

パネルヒーター(寝室) \*G・Hタイプのみ

※眺望写真は2023年9月に撮影したものです。※最大約3.2mの天井高の写真は「ワザック函館・五稜郭啓通リ」のモデルルームVRから画像の一部切り取ったもので、実際の販売住戸とは異なる場合があります。※当社施工例は「ワザック」シリーズのモデルルームを2015年7月～2022年5月に撮影したもので、その他の写真・イラストはメーカー提供の参考写真、またはイメージで、使用している建具などは実際の販売住戸とは異なる場合があります。また、家具・調度品、その他設計変更仕様・オプションは分譲価格に含まれません。詳しくは販売係員にお尋ねください。